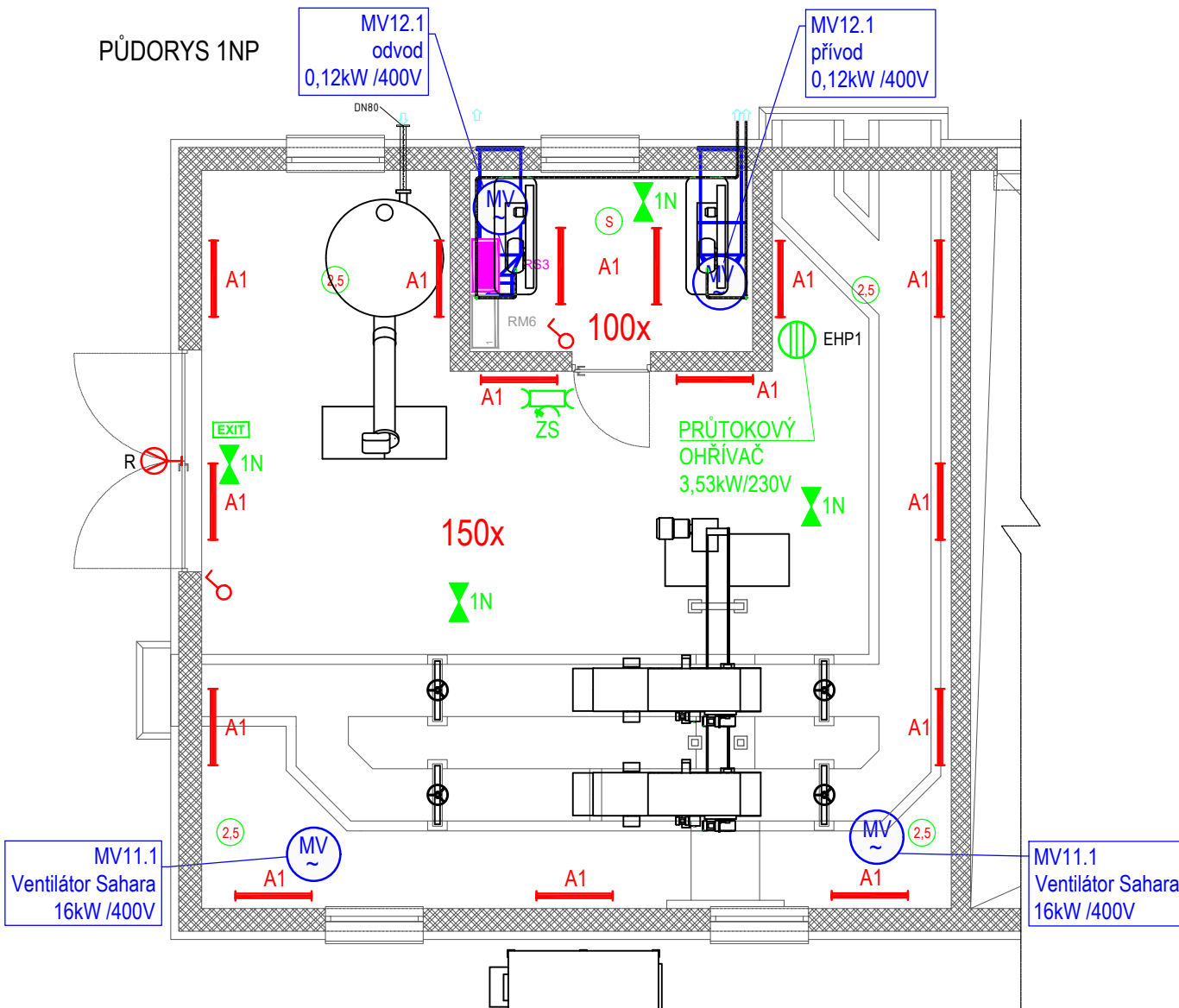
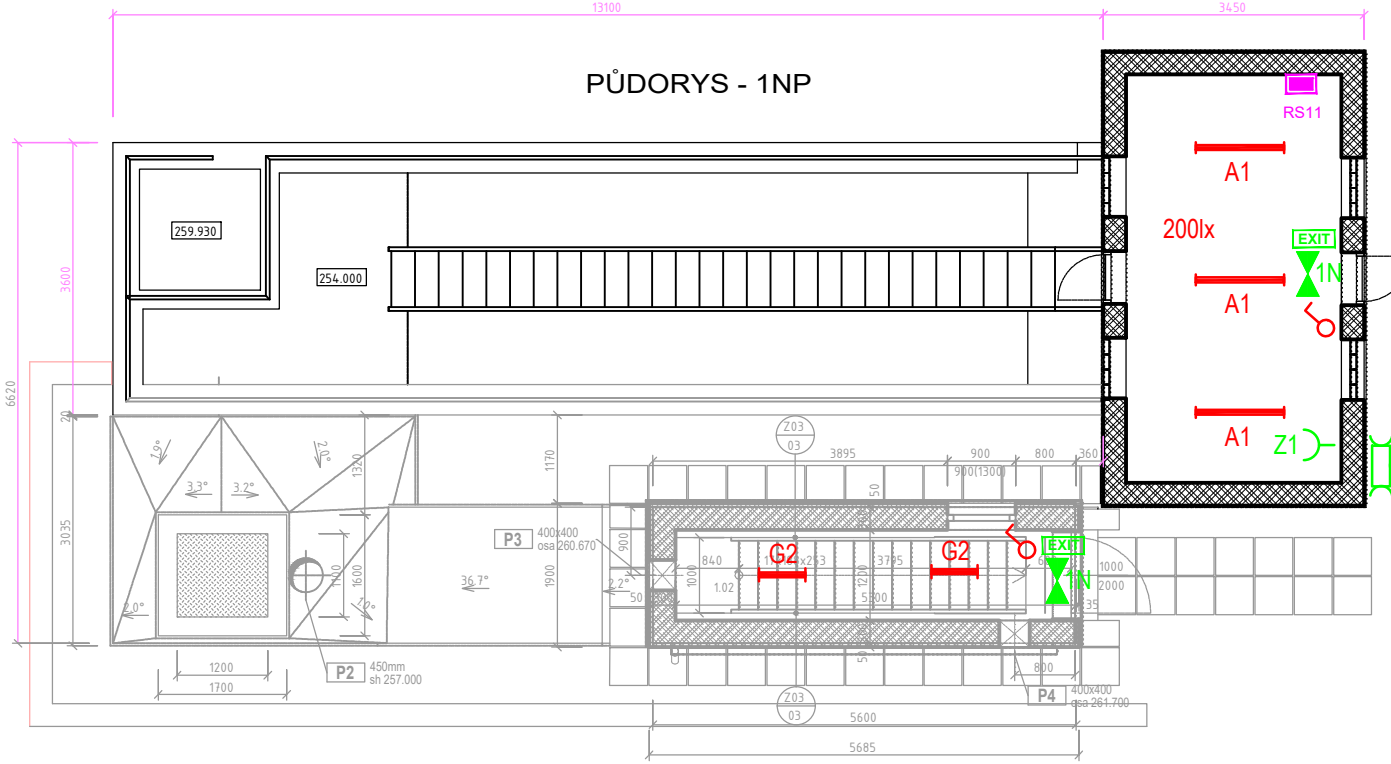
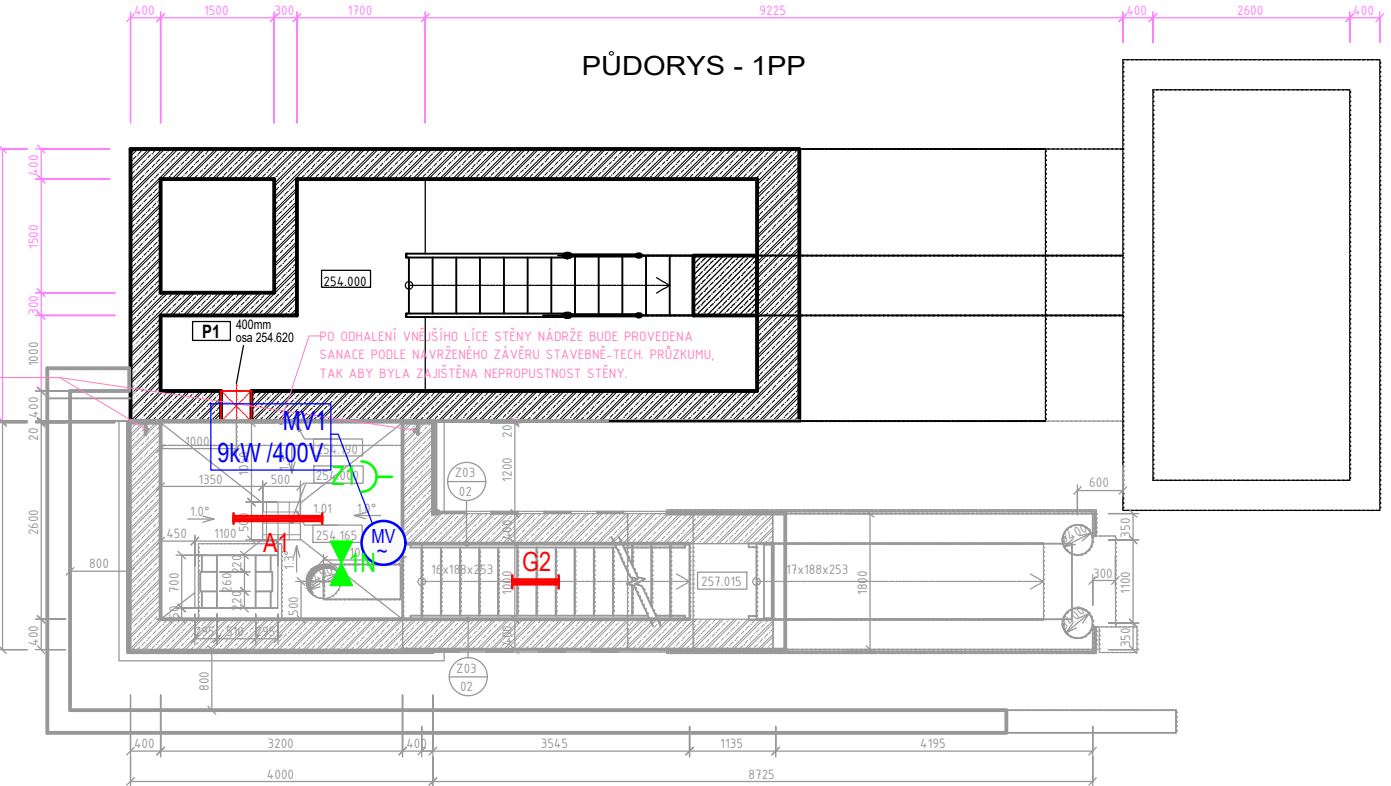


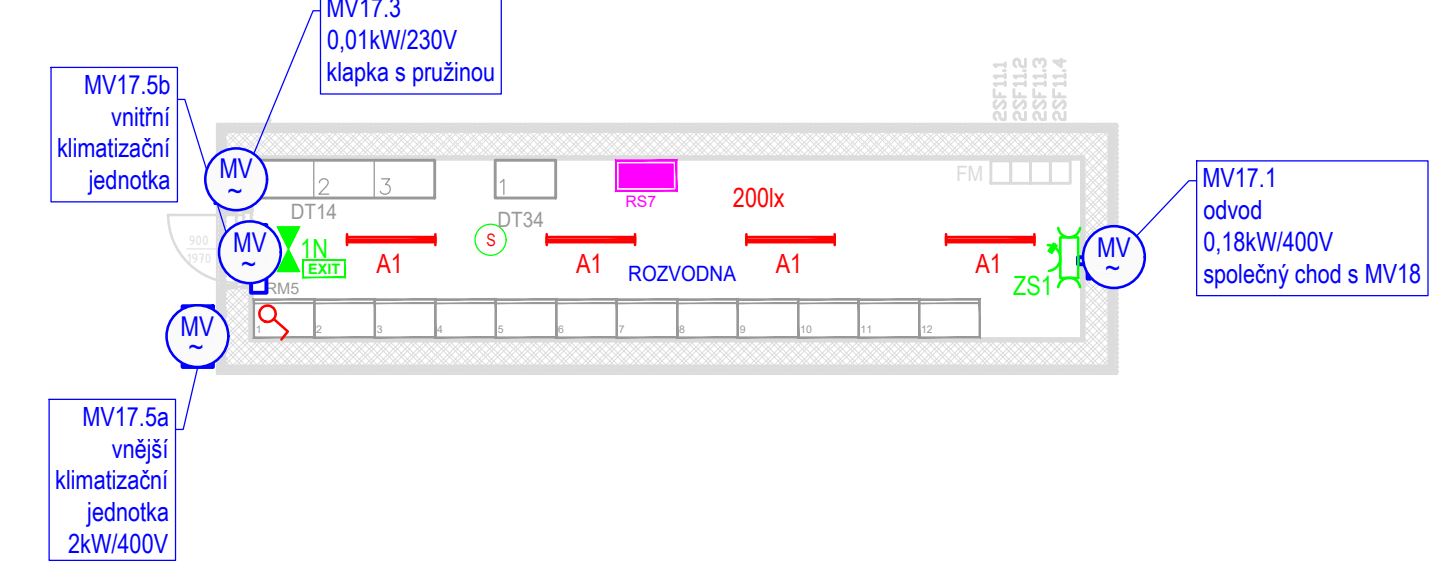
SO 04 - Hrubé předčistiění  
M1:100



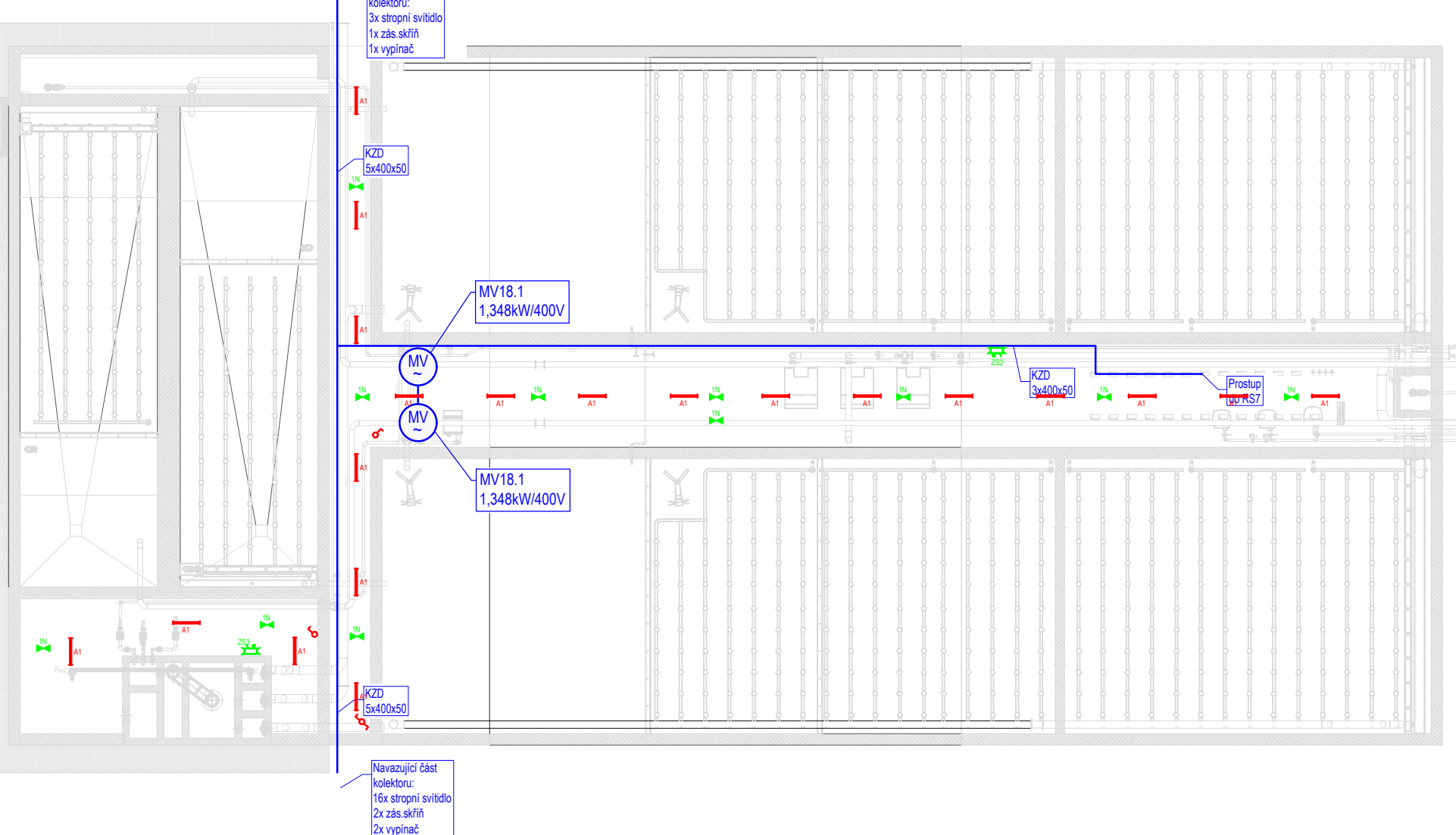
SO 03 - Šneková ČS  
M1:100



SO 07 - Stávající biologické linka - aktivace - nová rozvodna  
M1:100



SO 07 - Stávající biologické linka - aktivace - kolektor 1.PP  
M1:250



POZNÁMKA:

1. NAPĚŤOVÁ SOUSTAVA: TN-S, 3NPE~50HZ, 400/230V
2. OCHRANA PŘED ÚRAZEM ELEKTRICKÝM PROUDEM : AUTOMATICKÝM ODPOJENÍM OD ZDROJE DLE ČSN 33 2000-4-41ED.3
3. PROSTŘEDÍ DLE ČSN 33 2000-1 ED.2, ČSN 33 2000-5-51 ED.3, ČSN 33 2000-4-41 ED.3.
4. INSTALACE - KABELY CYKY NA POVRCHU V KABELOVÝCH ŽLABECH DOPLNĚNÝCH PLASTOVOU EL. TRUBKOU NA POVRCHU.
5. V NOVÝCH OBJEKTECH BUDE INSTALOVÁNO ORIENTAČNÍ OSVĚTLENÍ - LED SVÍTIDLA S VLASTNÍM AKUMULÁTOREM, AUTONOMNÍ DOBA SVÍCENÍ 1-3HOD.
6. OSVĚTLENÍ V NOVÝCH STAVEBNÍCH OBJEKTECH: LED SVÍTIDLA PRŮMYSLOVÁ, PRACHOTĚSNÁ, IP66

HROMOSVOD:

1. TŘÍDA OCHRANY LPS II.
2. HROMOSVODNÉ ZAŘÍZENÍ DLE ČSN EN 62305-3 ed.2.
3. UZEMNĚNÍ HROMOSVODU STÁVAJÍCÍCH OBJEKTŮ NAVRŽENO OBVODOVÝM ZEMNÍČEM, USPOŘÁDÁNÍ TYPU B, V NOVÝCH OBJEKTECH JE NAVRŽEN ZÁKLADOVÝ ZEMNÍČ
4. NOVÉ ZEMNÍČE BUDOU PROPOJENY SE STÁVAJÍCÍ ZEMNÍČÍ SOUSTAVOU V AREÁLU.

LEGENDA ELEKTRO:

ZNAČKA	OZNAČENÍ	POPIS
	MV	zařízení vzduchotechniky
	MVO	mobiliní odvlhčovací jednotka, zapojení do zásuvky 230V/16A
	A	průmyslové prachotěsné LED svítidlo, IP66, 5200, 6400, 8800, 12800 lm, L90/10, CRI>80, 4000K, 230V, 50Hz, 35,42,58,85W, třída ochrany II, provedení s ventilací ucpávkou / ventilací kabelovou vývodkou
	M	průmyslové prachotěsné LED svítidlo, IP65, 4000 lm, L90/10, CRI>80, 4000K, 230V, 50Hz, 40W, délka 1180mm, krytí vnitřního zdroje IP57, tř. ochrany II, provedení s ventilací ucpávkou / ventilací kabelovou vývodkou
	G	průmyslové prachotěsné LED svítidlo, IP66, 4400lm, L90/10, CRI>80, 4000K, 230V, 50Hz, 30W, 1172x145x100, provedení s ventilací ucpávkou / ventilací kabelovou vývodkou, délka do 700mm
	B	kovové interiérové LED svítidlo na závěšení, dle příslušenství ke stropu se základnou z ocelového plechu a difuzorem z oboustranně pískovaného akrylátu, svítidlo s nízkým profilem o celkové výšce 34 mm, IP20, 220-240 V/ 50-60 Hz AC, 2000-8000 lm, L90/10, CRI>80, 4000K, 230V, 50Hz, 18 - 53W
	K	přisazené stropní a nástěnné kruhové LED svítidlo, IP54, 230V AC, 50Hz, třída ochrany II, 4000K, CRI>80, 15W, neutrální bílá, 1500lm, barva bílá (
	N	orientační LED svítidlo s vlastním akumulátorem, IP65, 230VAC, NM3h
	SBV	ovládací dvoutlačítko vzduchotechniky, 230VAC, 10A, IP55
	SB	ovládání osvětlení, impulsní spínač, 1/0, 230 VAC, IP55 / označení místnosti
	S	ovládání osvětlení, spínač jednobolový, řaz. 1, 6, IP54(55), 10A, 250V AC, sedý, přisazená montáž
	R	LED světelný, prachotěsný a vodotěsný, symetrický IP66, 230V, 50Hz, min. L70/B20, CRI>80, max.4000K, 4300, 12900, 17200 lm, IK10, 32,96, 128W
	VCH	LED svítidlo, prachotěsný a vodotěsný, venkovní provedení IP66, 230V, 50Hz, CRI>80, 4000K, VP, IK10, min. 4400lm
	VO	LED svítidlo uliční, venkovní, IP65, 230V, 50Hz, CRI>80, 4000K, VP, IK09, max.18200lm, max.150W, regulovatelná teplota, průměrný prostorový teplotní, IP65, 0 °C ~ +35 °C, 230V AC, 10A, výška umístění 1,6m
	ST	kabelový vývod 400V pro el. spotřebič
	Z	zásuvka 230V/16A, nástěnná s víčkem
	ZS	zásuvková rozvodnice, s příslušnými a třípolovými zásuvkami 1x 400V/32A/5P, 2x 230V/16A/3P, s proudovým chráničem a pojistkami, IP54
	EH / 1,0	elektrický přímotop, 230V AC, s vlastní regulací teploty (kW)
	E30	montáž svítidla na stěnu / výška umístění (m)
	E30	montáž svítidla na strop (závěs)

Výškový systém Balt p.v.

Souřadný systém S-JTSK

6			
5			
4			
3			
2			
1			
REVIZE	POPIS	DATUM	SCHVÁLIL

Sweco Hydroprojekt a.s. Ústředí Praha Táborská 31, 140 16 Praha 4; praha@sweco.cz; www.sweco.cz		SWECO	
VYPRACOVAL	Topič	HIP	Ing. Kubová, Ph.D.
PROJEKTANT	Topič	ŘEDITEL DIVIZE	Ing. Hanák
OBJEDNATEL	Pražská vodohospodářská společnost a.s.		OKRES Praha - Kbely
AKCE:		ČÍSLO ZAKÁZKY	11 2160 04 01
Rekonstrukce ČOV Kbely - aktualizace DPS		STUPEŇ	DPS
č. akce: 1/3/L22/00		FORMÁT	5x44
		MĚŘÍTKO	1:100
		ARCHIVNÍ ČÍSLO	006228/23/1
ČÁST STAVBY	Elektroinstalace část		SO/PS
PRÍLOHA:	Dispozice - SO 03, 04, 07		ČÍSLO PRÍLOHY D.1.4.4.3

Tato dokumentace včetně všech příloh (s výjimkou dat poskytnutých objednatel) je duševním vlastnictvím akciové společnosti Sweco Hydroprojekt a.s. Objednatel této dokumentace je oprávněn ji využít k účelům vyplývajícím z uzavřené smlouvy bez jakéhokoli omezení. Jiné osoby (jak fyzické, tak právnické) nejsou bez předchozího výslovného souhlasu objednatel oprávněny tuto dokumentaci ani její části jakkoli využívat, kopírovat (ani jiným způsobem rozmnožovat) nebo zpřístupnit dalším osobám. Poznámka: Podpisy zpracovatelů jsou připojeny pouze k výstisku číslo 01 nebo originálu přílohy (matrice).